





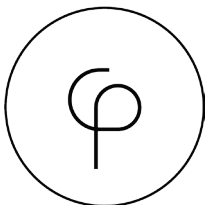
# ESTUDO PAISAGÍSTICO

PROJETO PRÉDIO PADRÃO TRF  
26 DE NOVEMBRO DE 2015 | **C&P ARQUITETURA**



**ESTUDO PAISAGÍSTICO PROJETO PADRÃO TRF**  
Belo Horizonte - Março/2016

C&P Arquitetura Ltda. CNPJ: 02928194/0001-15  
Responsável Técnica: Arq. Flávia Cobucci Paolucci  
Estudo Paisagístico:  
Arq. Mariana Cobucci Paolucci

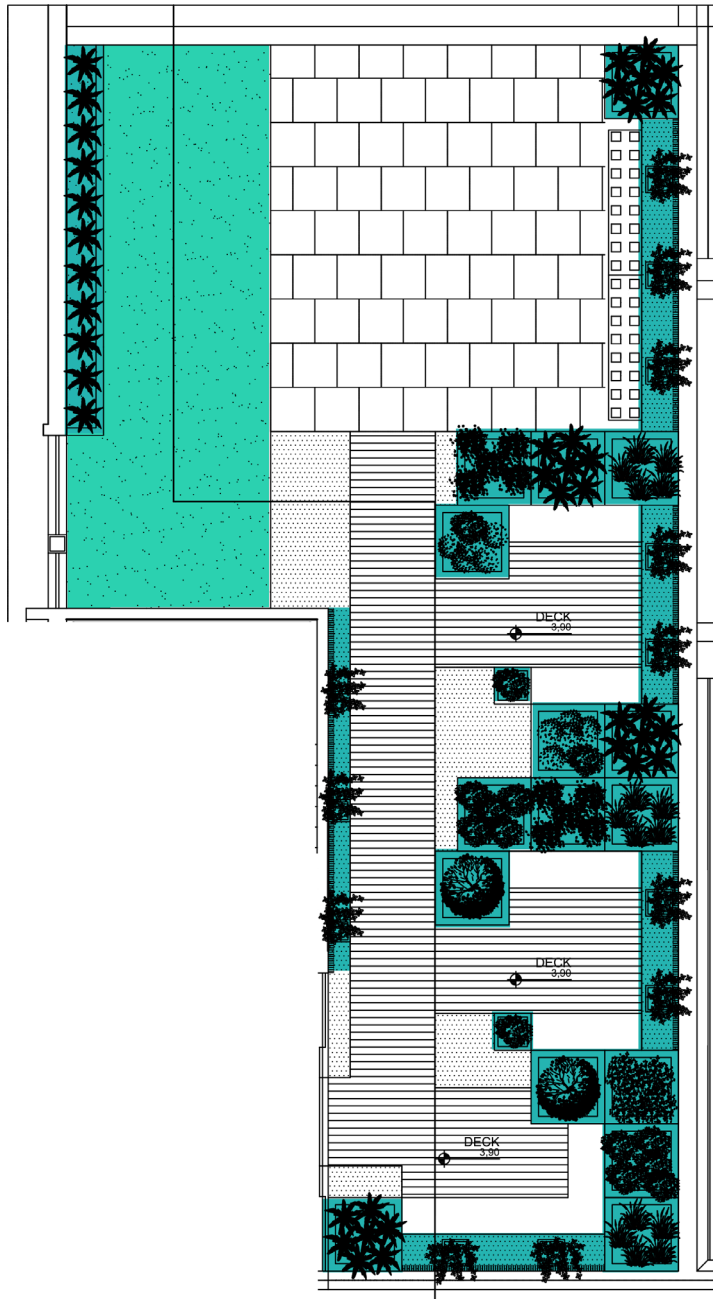


**C&P ARQUITETURA**

R. Palmira 714, Serra  
Belo Horizonte MG  
31 2555 4747  
[www.cparquitetura.com.br](http://www.cparquitetura.com.br)

## Paisagismo Terraço Verde

O ato de colocar solo e plantas em um telhado plano para criar um “telhado verde” é uma antiga tradição que se tornou popular novamente em anos recentes. No entanto, um terraço verde moderno não é simplesmente um telhado convencional com solo na parte superior; é uma estrutura complexa, com várias camadas que executam diferentes funções.



## Distribuição de Plantas no Terraço Verde

O terraço verde será instalado em parte da cobertura da tipologia quatro varas vertical, e é distribuído de duas maneiras:

Telhado verde:

A vegetação é plantada em um substrato depositado na laje.

Jardineiras:

A vegetação é plantada em jardineiras de tamanhos variados e materiais variados.

As plantas escolhidas são de baixa manutenção. Muitas delas atraem agentes polinizadores devido às suas flores aumentando e contribuindo com a biodiversidade onde a edificação for locada.

O mapa ao lado demonstra a divisão de áreas, o que será telhado verde tem um tom de verde e o que será jardineira um tom azul piscina.



*Allamanda bianchetti*  
**Alamanda**



*Rhododendron simsii*  
**Azaléia**



*Pennisetum alopecuroides*  
**Capim Chorão**



**Capim dos Pampas**  
*Cortaderia selloana*



**Capim do Texas**  
*Pennisetum setaceum*



**Orelha de Onça**  
*Tibouchina heteromalla*





*Phormium tenax*  
**Fórmio**



*Eugenia uniflora*  
**Pitangueira**



## Plantas para Jardineiras

As fotos ao lado mostram as plantas definidas para as jardineiras, seus nomes populares e científicos, o nível de intensidade solar que preferem, se produzem flores ou frutos.



Regas esporádicas



Regas periódicas



Meia sombra



Sol pleno



Floração constante



Frutífera



**Esponjinha vermelha**  
*Calliandra harrisii*



**Margarida**  
*Chrysanthemum leucanthemum*



## Plantas para o Telhado Verde

A Estrelinha Dourada será a única planta a ser utilizada no telhado verde por ser uma excelente forração e dispensa as podas periódicas. Forma um denso colchão verde, com delicada flores amarelas. Aceita sol pleno e meia sombra, situação que ocorre no jardim em questão.

Apesar de apreciar regas regulares, ela tolera secas.



**Estrelinha Dourada**  
*Sedrum acre*





Argila Expandida



Ecoblock



## Pisos e Forrações

O Ecoblock será o material do deck presente no projeto, de altíssima durabilidade o material é concebido através da fusão de vários tipos de plástico não recicláveis, sendo assim, também uma solução sustentável.

A argila expandida é utilizada como forração onde o deck não está presente. Além de compor o jardim, a argila expandida é permeável e extremamente leve.



Banco BG Neorex 394



Malha para laje

## Elementos

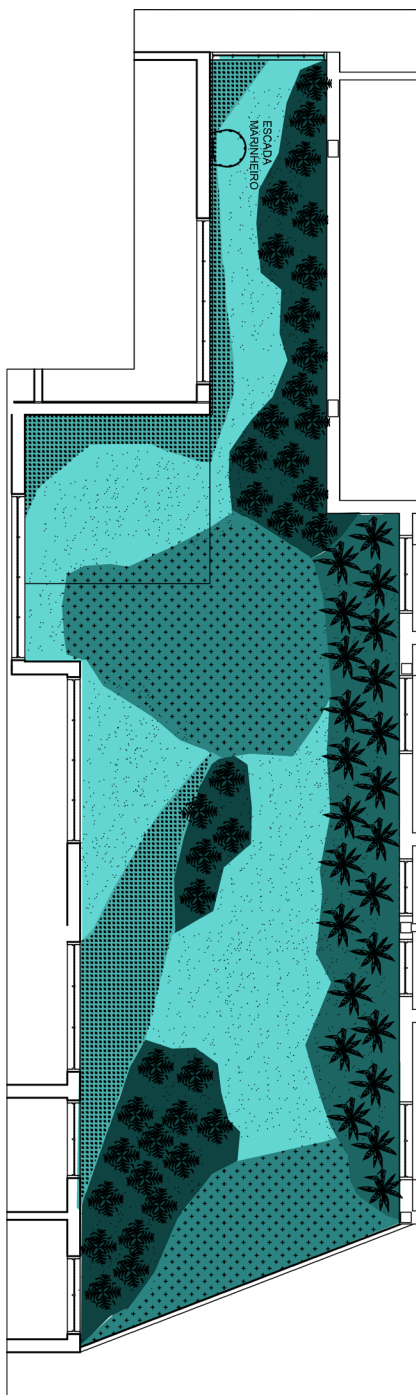
Elemento de concreto pré moldado do jardim o Banco BG Neorex 394, tem aparência moderna e leve e os furos no assento não permitem que a água emposse.

A malha para laje será utilizada como “pega” para a trepadeira Alamanda, que funcionará como barreira visual para que o usuário do terraço não enxergue o telhado.

## Paisagismo Jardim Interno

O jardim interno é um elemento que além de exercer um efeito positivo no usuário da edificação, também pode contribuir na obtenção de iluminação em ambientes com baixa luz natural como longos corredores e halls.

O jardim também cria áreas de respiro na edificação, fazendo com que haja uma troca de gases ( $CO_2$  para  $O_2$ ) benéfica para o usuário. As plantas auxiliam no controle e diminuição da temperatura interna, já que por reterem umidade, resfriam o ar tornando o ambiente mais ameno. O jardim contribui também para a biodiversidade da fauna de um local, atrai insetos polinizadores, que são os responsáveis pela polinização de flores para que frutos sejam formados. Os frutos atraem pássaros, que dentro deles carregam para longe as sementes, criando novos jardins e trazendo a vida para vários novos lugares.



## Distribuição de Plantas no Jardim Interno

O jardim interno será instalado no térreo da tipologia quatro varas vertical. É um jardim de meia sombra na maior parte do tempo já que está locado no meio da edificação.

Optou-se por um jardim com plantas tropicais que tem alta capacidade de filtragem de ar. É um jardim contemplativo sem acesso para o público.

As plantas escolhidas são de baixa manutenção, e não necessitam água em abundância. Duas delas são perenes para esconder elementos arquitetônicos que não são desejados de serem mostrados, como as janelas altas dos banheiros e copa da vara.

O mapa ao lado demonstra a divisão de áreas, os diferentes tipos de plantas ganham cores diferentes.



*Calathea zebrina*  
**Maranta Zebrina**



*Arachis repens*  
**Grama Amendoim**



*Chamaedorea elegans*  
**Camedórea-elegante**



**Costela-de-adão**  
*Monstera deliciosa*



**Espada de São Jorge**  
*Sansevieria trifasciata*



## Plantas para o Jardim Interno

As fotos ao lado mostram as plantas definida para as jardineiras, seus nomes populares e científicos, o nível de intensidade solar que preferem, se produzem flores ou frutos.



Regas esporádicas



Regas periódicas



Meia sombra



Sol pleno



Floração constante



Frutífera

